

Communauté de Communes
du Pays de Saverne

RELAIS PETITE ENFANCE SAVERNE

La croisée des chemins
17 rue de la Roseraie - 67700 SAVERNE
03 88 02 00 59 - 06 73 68 89 82 - rpe@cc-saverne.fr

RELAIS PETITE ENFANCE MARMOUTIER

La croisée des chemins
1 Allée de Sasbach-Obersasbach - 67440 MARMOUTIER
03 67 41 00 02 - rpe-marmoutier@cc-saverne.fr

PROGRAMME 2026

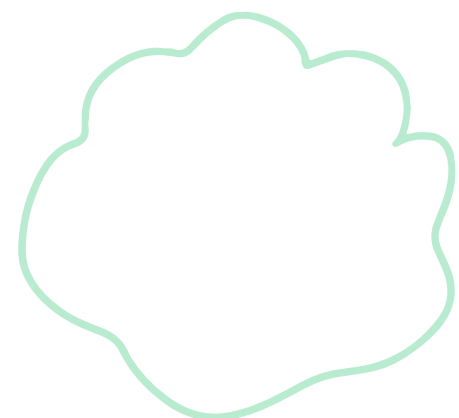


relais petite enfance

AUTOUR DES ARTS, DE LA MUSIQUE ET DE LA NATURE

Programme d'avril à juillet 2026

Ateliers gratuits, inscriptions obligatoires car places limitées
Inscriptions auprès de Corinne SCHULER, de Peggy DEBES ou de Laure ROY-KIEFER :
03.88.02.00.59 - 03.67.41.00.02 - rpe@cc-saverne.fr - rpe-marmoutier@cc-saverne.fr





saverne

MAISON DE L'ENFANCE 17 RUE DE LA
ROSERAIE POUR SAVERNE

Groupes de *saverne* (lundi)

Ateliers gratuits, inscriptions obligatoires car places limitées.

Inscriptions auprès de Corinne SCHULER, de Peggy DEBES ou de Laure ROY-KIEFER :
03.88.02.00.59 - 03.67.41.00.02 - rpe@cc-saverne.fr - rpe-marmoutier@cc-saverne.fr



MARDI 21 AVRIL

sortie nature

**Promenade circulaire à
Dettwiller**

RDV À 9H15, À DETTWILLER Direction Lupstein

Le point de rdv sera précisé à
l'inscription. Parcours adapté aux
poussettes

festival jeune public

**Mon Mouton
est un lion**

Programme complet mi-avril
Week-end festif à Saverne

spectacle proposé

"Des ronds dans l'eau"

CIE DUO PLUMES

LUNDI 18 MAI*

9H15 ET 10H15, À SAVERNE

MARDI 19 MAI*

9H15 ET 10H15, À MARMOUTIER

LUNDI 1 JUIN

éveil musical

La boîte à musiques
ANTOINE BERT

8H45 À 10H À SAVERNE

LUNDI 8 JUIN

éveil musical

La boîte à musiques
ANTOINE BERT

8H45 À 10H À SAVERNE

LUNDI 22 JUIN

éveil psychomoteur

8H45 À 10H À SAVERNE

MARDI 30 JUIN

*sortie intergénérationnelle
au jardin-forêt*

**Fresque en peinture avec les
résidents de l'EHPAD**

RDV À 9H45, AU RPE DE SAVERNE

Places limitées

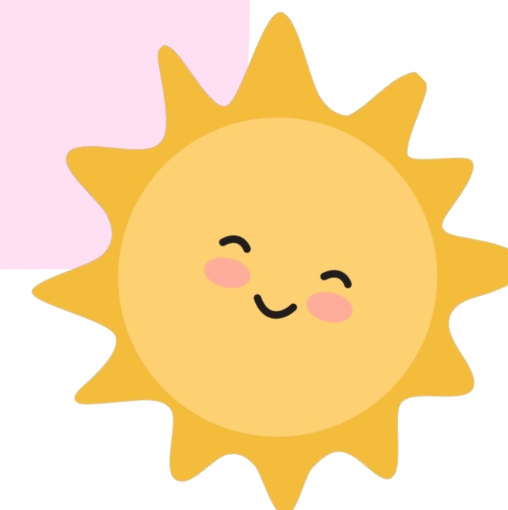
MARDI 7 JUILLET

*sortie intergénérationnelle
au jardin-forêt*

**Temps musical animé par Antoine Bert
et partagé avec les résidents de
l'EHPAD**

RDV À 9H45, AU RPE DE SAVERNE

Places limitées



VENDREDI 29 MAI

sortie nature

Explorateurs de nature

CAMILLE LINTZ

**RDV À 9H, PARKING PRÈS DU
JARDIN-FORÊT - SAVERNE**

*2 séances par matinée. Dès 1 mois,
places limitées, inscription auprès du
RPE avant le 27 mars 2026. Tarif :
4€/participant (se rapprocher du RPE
pour la tarification).





Saverne

MAISON DE L'ENFANCE 17 RUE DE LA
ROSERAIE POUR SAVERNE

Groupes de *Saverne* (mardi)

Ateliers gratuits, inscriptions obligatoires car places limitées.

Inscriptions auprès de Corinne SCHULER, de Peggy DEBES ou de Laure ROY-KIEFER :

03.88.02.00.59 - 03.67.41.00.02 - rpe@cc-saverne.fr - rpe-marmoutier@cc-saverne.fr



MARDI 21 AVRIL

sortie nature

**Promenade circulaire à
Dettwiller**

RDV À 9H15, À DETTWILLER

Le point de rdv sera précisé à
l'inscription. Parcours adapté aux
poussettes

MARDI 19 MAI

éveil musical

La boîte à musiques

ANTOINE BERT

8H45 À 10H À SAVERNE

MARDI 9 JUIN

éveil musical

La boîte à musiques

ANTOINE BERT

8H45 À 10H À SAVERNE

MARDI 30 JUIN

*sortie intergénérationnelle
au jardin-forêt*

**Fresque en peinture avec les
résidents de l'EHPAD**

RDV À 9H45, AU RPE DE SAVERNE

Places limitées

MARDI 26 MAI

sortie nature

Explorateurs de nature

CAMILLE LINTZ

RDV À 9H, PARKING PRÈS DU

JARDIN-FORÊT - SAVERNE

festival jeune public

**Mon Mouton
est un lion**

Programme complet mi-avril
Week-end festif à Saverne

spectacle proposé

"Des ronds dans l'eau"

CIE DUO PLUMES

LUNDI 18 MAI*

9H15 ET 10H15, À SAVERNE

MARDI 19 MAI*

9H15 ET 10H15, À MARMOUTIER

MARDI 23 JUIN

éveil psychomoteur

8H45 À 10H À SAVERNE

MARDI 7 JUILLET

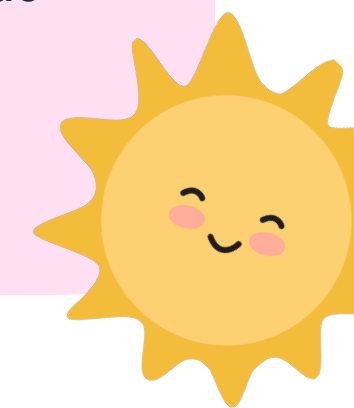
*sortie intergénérationnelle
au jardin-forêt*

**Temps musical animé par Antoine Bert
et partagé avec les résidents de
l'EHPAD**

RDV À 9H45, AU RPE DE SAVERNE

Places limitées

*2 séances par matinée. Dès 1 mois, places limitées,
inscription auprès du RPE avant le 27 mars 2026.
Tarif : 4€/participant (se rapprocher du RPE pour la
tarification).



 **dettwiller**
MAISON DE L'ENFANCE 13 RUE DE L'EGLISE

 **saverne**
MAISON DE L'ENFANCE 17 RUE DE LA
ROSERAIE POUR SAVERNE

Groupes de **dettwiller**

Ateliers gratuits, inscriptions obligatoires car places limitées.

Inscriptions auprès de Corinne SCHULER, de Peggy DEBES ou de Laure ROY-KIEFER :
03.88.02.00.59 - 03.67.41.00.02 - rpe@cc-saverne.fr - rpe-marmoutier@cc-saverne.fr



MARDI 21 AVRIL

sortie nature

**Promenade circulaire à
Dettwiller**

RDV À 9H15, À DETTWILLER

Le point de rdv sera précisé à
l'inscription. Parcours adapté aux
poussettes



MARDI 26 MAI

sortie nature

Explorateurs de nature

CAMILLE LINTZ

**RDV À 9H, PARKING PRÈS DU
JARDIN-FORÊT - SAVERNE**

JEUDI 21 MAI

éveil musical

La boîte à musiques

ANTOINE BERT

8H45 À 10H À DETTWILLER

festival jeune public

**Mon Mouton
est un lion**

Programme complet mi-avril
Week-end festif à Saverne

spectacle proposé

"Des ronds dans l'eau"

CIE DUO PLUMES

LUNDI 18 MAI*

9H15 ET 10H15, À SAVERNE

MARDI 19 MAI*

9H15 ET 10H15, À MARMOUTIER

JEUDI 11 JUIN

éveil musical

La boîte à musiques

ANTOINE BERT

8H45 À 10H À DETTWILLER

JEUDI 25 JUIN

éveil psychomoteur

9H À 10H15 À SAVERNE



MARDI 30 JUIN

*sortie intergénérationnelle
au jardin-forêt*

**Fresque en peinture avec les
résidents de l'EHPAD**

RDV À 9H45, AU RPE DE SAVERNE

Places limitées

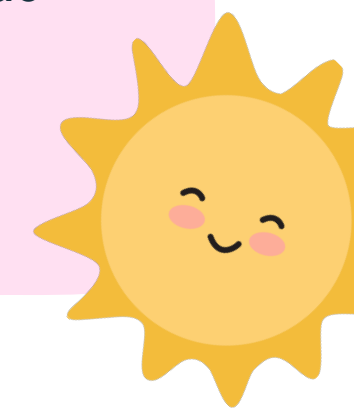
MARDI 7 JUILLET

*sortie intergénérationnelle
au jardin-forêt*

**Temps musical animé par Antoine Bert
et partagé avec les résidents de
l'EHPAD**

RDV À 9H45, AU RPE DE SAVERNE

Places limitées



*2 séances par matinée. Dès 1
mois, places limitées, inscription
auprès du RPE avant le 27 mars
2026. Tarif : 4€/participant (se
rapprocher du RPE pour la
tarification).

 **marmoutier**
MAISON DE L'ENFANCE 1 ALLÉE DE SASBACH-
OBERSASBACH

 **saverne**
MAISON DE L'ENFANCE 17 RUE DE LA
ROSERAIE POUR SAVERNE

Groupes de **marmoutier**

Ateliers gratuits, inscriptions obligatoires car places limitées.
Inscriptions auprès de Corinne SCHULER, de Peggy DEBES ou de Laure ROY-KIEFER :
03.88.02.00.59 - 03.67.41.00.02 - rpe@cc-saverne.fr - rpe-marmoutier@cc-saverne.fr



MARDI 21 AVRIL

sortie nature

**Promenade circulaire à
Dettwiller**

RDV À 9H15, À DETTWILLER

Le point de rdv sera précisé à
l'inscription. Parcours adapté aux
poussettes

VENDREDI 22 MAI

éveil musical

La boîte à musiques
ANTOINE BERT

8H45 À 10H À MARMOUTIER

VENDREDI 12 JUIN

éveil musical

La boîte à musiques
ANTOINE BERT

8H45 À 10H À MARMOUTIER

MARDI 30 JUIN

*sortie intergénérationnelle
au jardin-forêt*

**Fresque en peinture avec les
résidents de l'EHPAD**

RDV À 9H45, AU RPE DE SAVERNE

Places limitées

VENDREDI 29 MAI

sortie nature

Explorateurs de nature

CAMILLE LINTZ

**RDV À 9H, PARKING PRÈS DU
JARDIN-FORÊT - SAVERNE**

festival jeune public

**Mon Mouton
est un lion**

Programme complet mi-avril
Week-end festif à Saverne

spectacle proposé

"Des ronds dans l'eau"

CIE DUO PLUMES

LUNDI 18 MAI*

9H15 ET 10H15, À SAVERNE

MARDI 19 MAI*

9H15 ET 10H15, À MARMOUTIER

VENDREDI 26 JUIN

éveil psychomoteur

8H45 À 10H À MARMOUTIER

MARDI 7 JUILLET

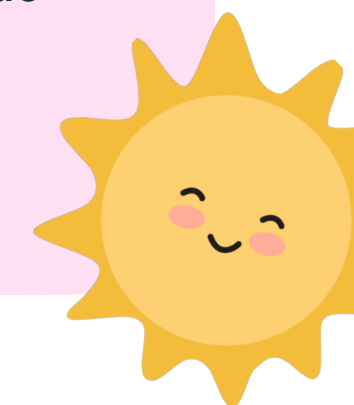
*sortie intergénérationnelle
au jardin-forêt*

**Temps musical animé par Antoine Bert
et partagé avec les résidents de
l'EHPAD**

RDV À 9H45, AU RPE DE SAVERNE

Places limitées

*2 séances par matinée. Dès 1
mois, places limitées, inscription
auprès du RPE avant le 27 mars
2026. Tarif : 4€/participant (se
rapprocher du RPE pour la
tarification).





ASSISTANTS MATERNELS

le RPE vous accompagne



Communauté de Communes
du Pays de Saverne

ASSISTANTS MATERNELS

vos temps forts au rpe

Inscrivez-vous rapidement et profitez de votre droit à la formation continue.

FORMATION CONTINUE :

« Eveil musical et artistique » - par Elsa Muths de CMCG formation

Samedis 12 septembre et 10 octobre - formation de 14H - **10 places restantes**

1 session de “MAC SST” - IFP

pour ceux ayant participé à une session en 2023 ou 2024

Samedi 3 octobre - formation de 7H - **5 places restantes**

Des envies de formation ? Partagez vos idées avec le RPE



ASSISTANTS MATERNELS

le RPE vous accompagne



Communauté de Communes
du Pays de Saverne

ASSISTANTS MATERNELS

vos temps forts au rpe

Inscrivez-vous rapidement !

ATELIER CRÉATION :

Découverte de techniques : les toiles (peintures végétales ou aux épices)

Jauge limitée sur inscription obligatoire

Mardi 9 juin à 19H30, animé par Peggy



 **NOUVEAU**

Ouverture d'une artothèque à la médiathèque de Phalsbourg. Des oeuvres d'art moderne peuvent être empruntées par les familles dans l'objectif de favoriser la culture pour tous.

[N'hésitez pas à vous rapprocher de la médiathèque pour en savoir plus.](#)